



18193

ПРАВИТЕЛЬСТВО МОСКОВСКОЙ ОБЛАСТИ  
**МИНИСТЕРСТВО СТРОИТЕЛЬНОГО КОМПЛЕКСА МОСКОВСКОЙ ОБЛАСТИ**

Кому: общество с ограниченной  
ответственностью «Инвестиционно-  
строительная компания «Гринвич»  
143402, Московская область,  
Красногорский район, г. Красногорск,  
ул. Жуковского, д. 7, пом. 35, ком. 49

**РАЗРЕШЕНИЕ  
на строительство**

Дата “ 26 “ ноября 2015 г.

№ RU50-30-2795-2015

Министерство строительного комплекса Московской области в соответствии со статьей 51 Градостроительного кодекса Российской Федерации разрешает:

1	Строительство объекта капитального строительства	✓
	Реконструкцию объекта капитального строительства	-
	Работы по сохранению объекта культурного наследия, затрагивающие конструктивные и другие характеристики надежности и безопасности такого объекта	-
	Строительство линейного объекта (объекта капитального строительства, входящего в состав линейного объекта)	-
	Реконструкцию линейного объекта (объекта капитального строительства, входящего в состав линейного объекта)	-
2	Наименование объекта капитального строительства (этапа) в соответствии с проектной документацией	«12-этажный жилой дом с нежилыми помещениями», расположенного по адресу: Московская область, Солнечногорский район, г.п. Менделеево,



		ул. Куйбышева, д. 24 »
	Наименование организации, выдавшей положительное заключение экспертизы проектной документации, и в случаях, предусмотренных законодательством Российской Федерации, реквизиты приказа об утверждении положительного заключения государственной экологической экспертизы	ООО «Строительная Экспертиза»
	Регистрационный номер и дата выдачи положительного заключения экспертизы проектной документации и в случаях, предусмотренных законодательством Российской Федерации, реквизиты приказа об утверждении положительного заключения государственной экологической экспертизы	№ 4-1-1-0472-15 от 18.11.2015 г.
3	Кадастровый номер земельного участка (земельных участков), в пределах которого (которых) расположен или планируется расположение объекта капитального строительства	50:09:0100101:3963
	Номер кадастрового квартала (кадастровых кварталов), в пределах которого (которых) расположен или планируется расположение объекта капитального строительства	-
	Кадастровый номер реконструируемого объекта капитального строительства	-
3.1	Сведения о градостроительном плане земельного участка	-
3.2	Сведения о проекте планировки и проекте межевания территории	-
3.3	Сведения о проектной документации объекта капитального строительства, планируемого к строительству, реконструкции, проведению работ сохранения объекта культурного наследия, при которых затрагиваются конструктивные и другие характеристики надежности и безопасности объекта	Государственное унитарное предприятие Московской области «Научно-исследовательский институт комплексного проектирования»
4	Краткие проектные характеристики для строительства, реконструкции объекта капитального строительства, объекта культурного наследия, если при проведении работ по сохранению объекта культурного наследия затрагиваются конструктивные и другие характеристики надежности и безопасности такого объекта: <b>общая площадь застройки – 1584, 00 кв. м.; общая площадь твердых покрытий – 2250,00 кв. м.; общая площадь озеленения – 1349,00 кв. м.; количество квартир в жилом доме – 205 шт., в т. ч.: 1-комнатных – 70 шт., 2-х комнатных – 113 шт., 3-х комнатных – 22 шт.; общая площадь жилого дома – 15654,75 кв. м.; общая площадь квартир – 10700,91 кв. м.; строительный объем жилого дома – 55907,14 куб. м., в том числе: подземной части – 3015,30 куб. м.; надземной части – 52891,84 куб. м.</b>	



Наименование объекта капитального строительства, входящего в состав имущественного комплекса, в соответствии с проектной документацией:			
Общая площадь (кв. м):		Площадь участка (кв. м):	
Объем (куб. м):		в том числе подземной части (куб. м):	
Количество этажей (шт.):		Высота (м):	
Количество подземных этажей (шт.):		Вместимость (чел.):	
Площадь застройки (кв. м):			
Иные показатели			
5	Адрес (местоположение) объекта	Московская область, Солнечногорский р-н, рп Менделеево, ул Куйбышева, д. 24	
Краткие проектные характеристики линейного объекта			

Категория: (класс)	
Протяженность:	
Мощность (пропускная способность, грузооборот, интенсивность движения):	
Тип (КЛ, ВЛ, КВЛ), уровень напряжения линий электропередачи	
Перечень конструктивных элементов, оказывающих влияние на безопасность:	
Иные показатели:	

Срок действия настоящего разрешения – до “ 01 ” июня 2016 г. в соответствии со сроком действия договора аренды земельного участка №1 от 31.07.2015 г., а также, учитывая раздел 6 «Проект организации строительства» проектной документации

**Первый заместитель  
министра**

(должность уполномоченного лица органа, осуществляющего выдачу разрешения на строительство)

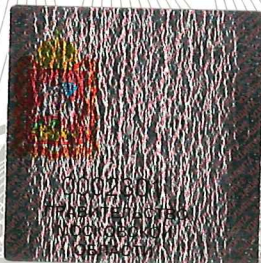
  
(подпись)

**В. Г. Сомов**

(расшифровка подписи)

“ 26 ” ноября 2015 г.

М.П.





Действие настоящего разрешения  
продлено до "01" ДЕКАБРЯ 20 16 г.

ПЕРВЫЙ ЗАМЕСТИТЕЛЬ МИНИСТРА  
СТРОИТЕЛЬНОГО КОМПЛЕКСА Ч.О.

(должность уполномоченного  
лица органа, осуществляющего  
выдачу разрешения на  
строительство)

(подпись)

А.В. КУПРИЯНОВ  
(расшифровка подписи)

"05" МАЯ 20 16 г.

М.П.

